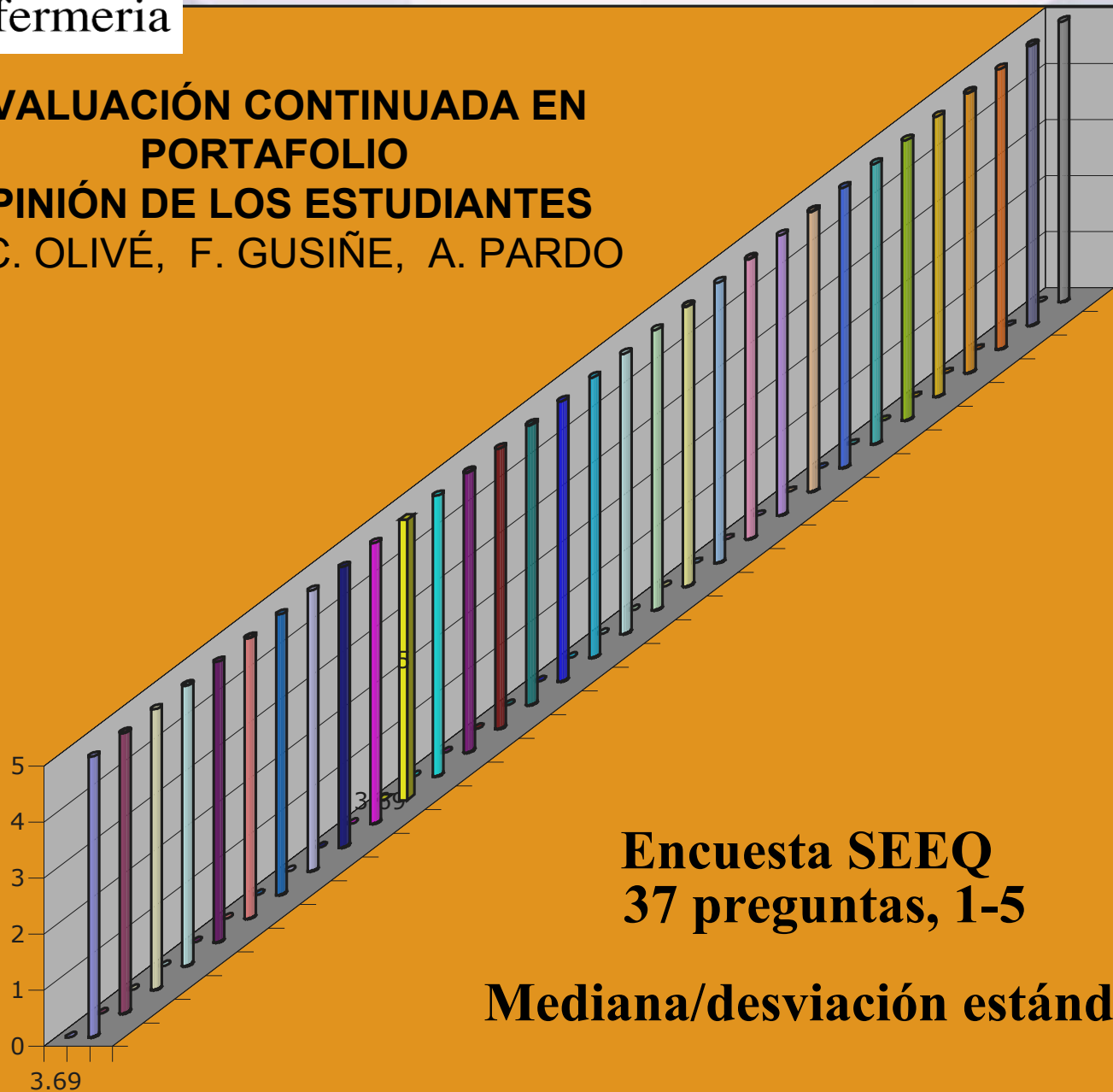


**EVALUACIÓN CONTINUADA EN  
PORTAFOLIO  
OPINIÓN DE LOS ESTUDIANTES**  
M. C. OLIVÉ, F. GUSIÑE, A. PARDO



**Encuesta SEEQ  
37 preguntas, 1-5**

**Mediana/desviación estándar**

# Introducción

El *portafolios de aprendizaje* se configura como el conjunto de documentos, anotaciones, análisis, reflexiones, gráficos etc. que elaborados por el estudiante y tutorizado por la profesora, evidencian el aprendizaje basado en la adopción de un paradigma reflexivo crítico.



# *Objetivo*

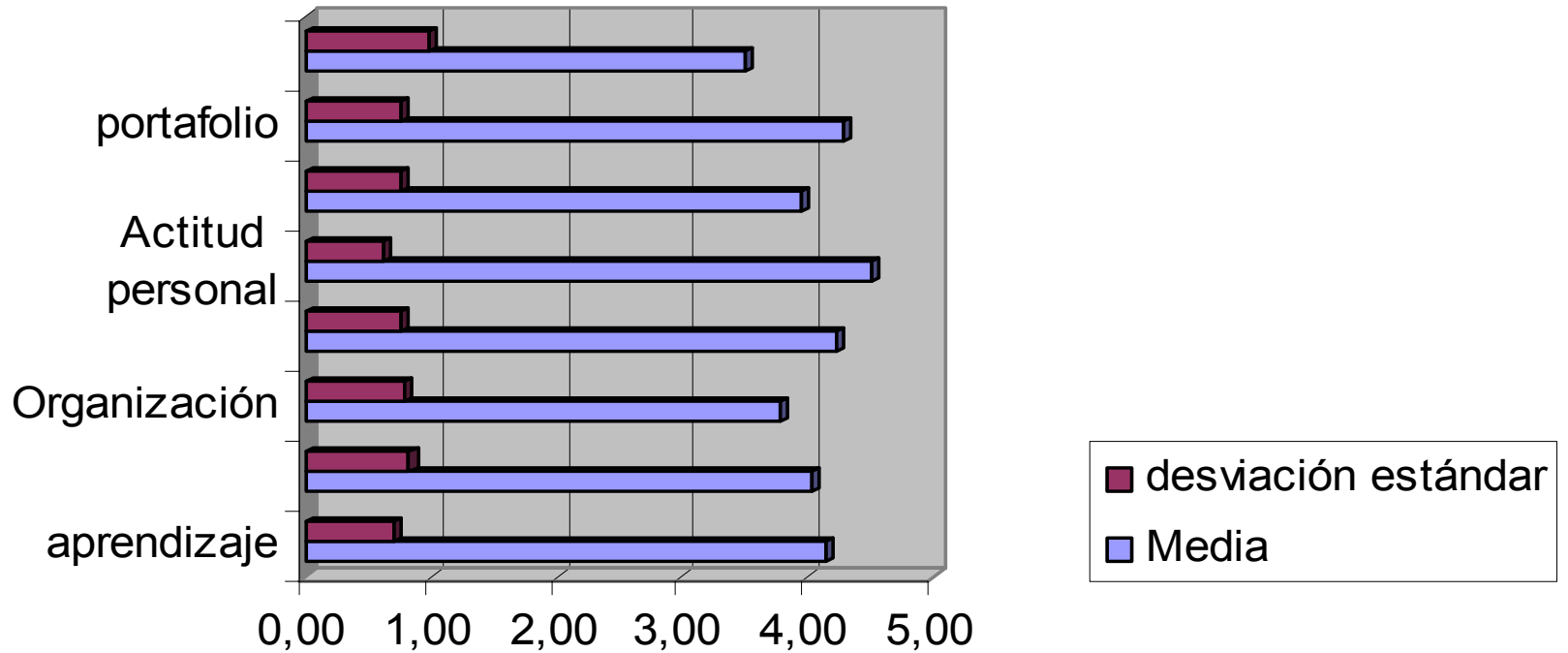
- Evaluar y analizar la opinión de los estudiantes referente a:
  - La evaluación continuada de los aprendizajes en portafolios.

# Material y métodos

- La población estudiada corresponde al grupo de estudiantes matriculados en el grupo de tarde de la asignatura *Fonaments d'infermeria*
- 113 alumnos.
  - 100 mujeres
  - 13 hombres
  - La media de edad es de 23,4 años, con un rango de 18-56 años.
- El **SEEQ** (*Students' Evaluations of Educational Quality*)
  - 37 ítems
  - 8 factores: aprendizaje, entusiasmo, organización, interacción con el grupo, actitud personal, contenidos, evaluación/portafolios carga de trabajo

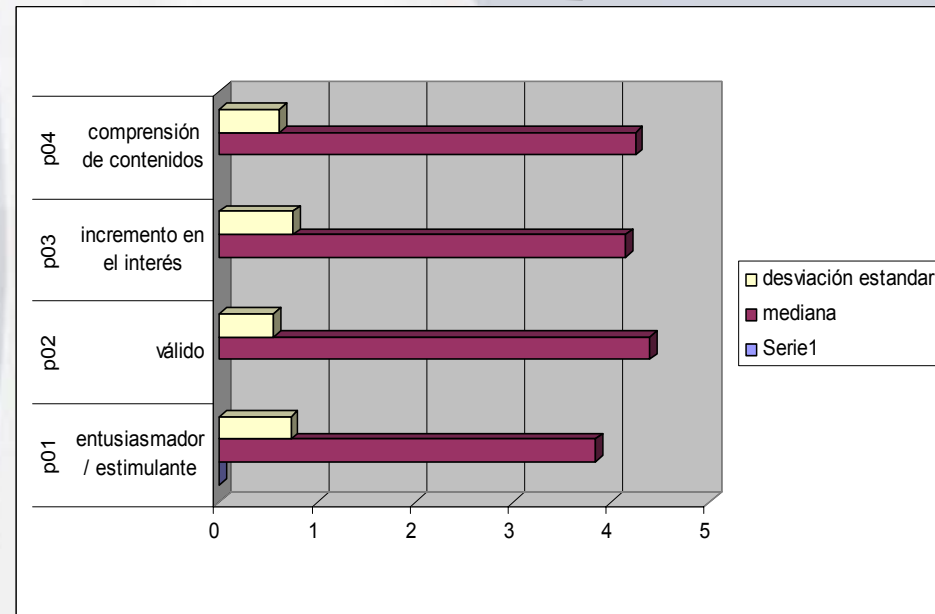
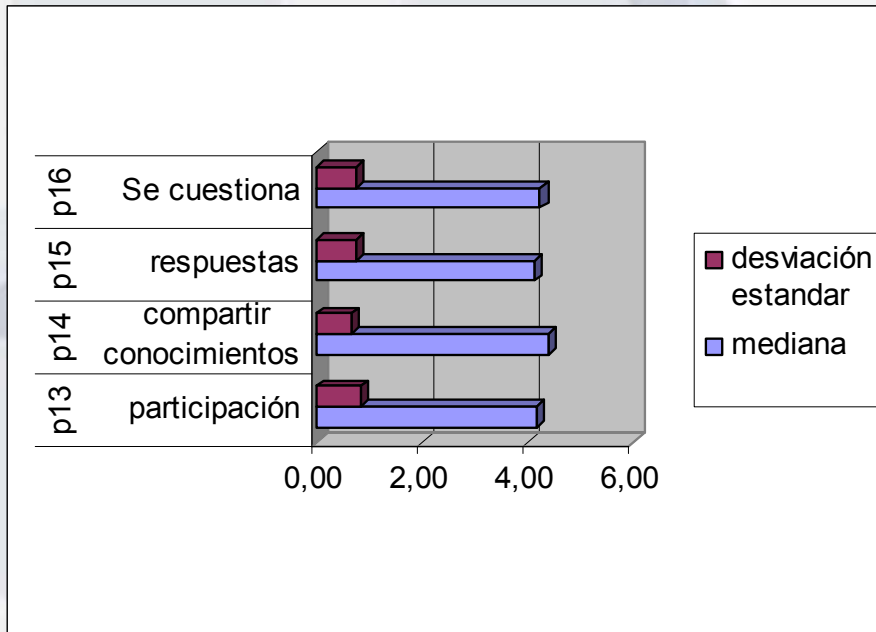
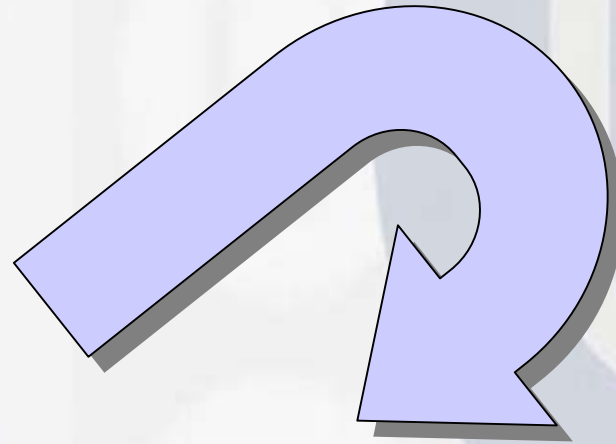
Han cumplimentado la encuesta 55 alumnos (48,2% de la población)

# SEEQ

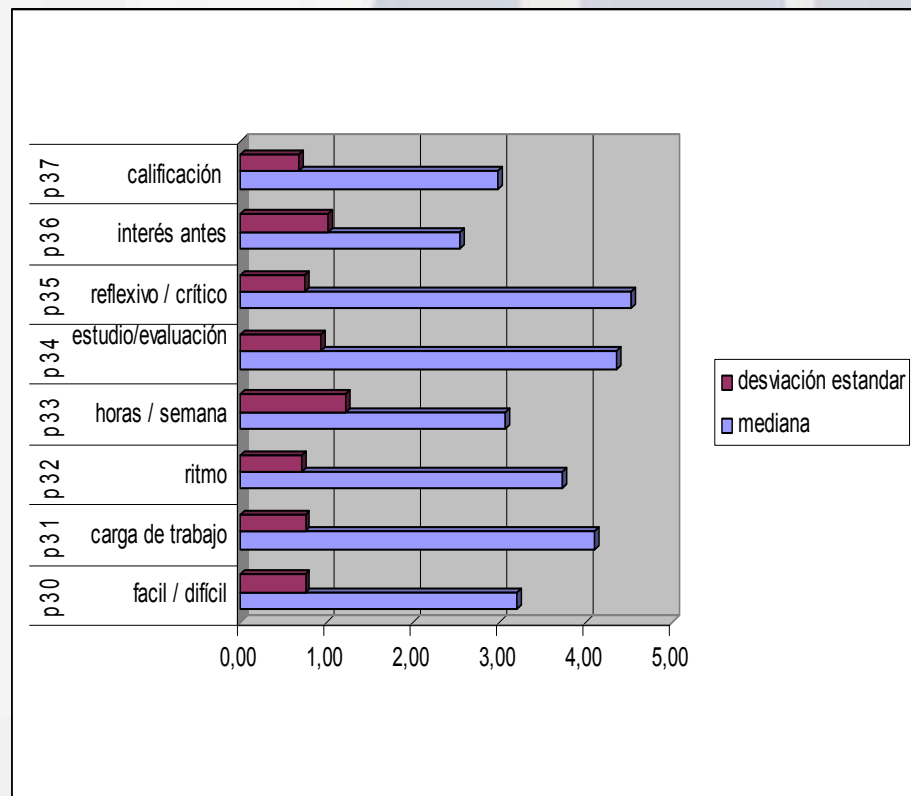
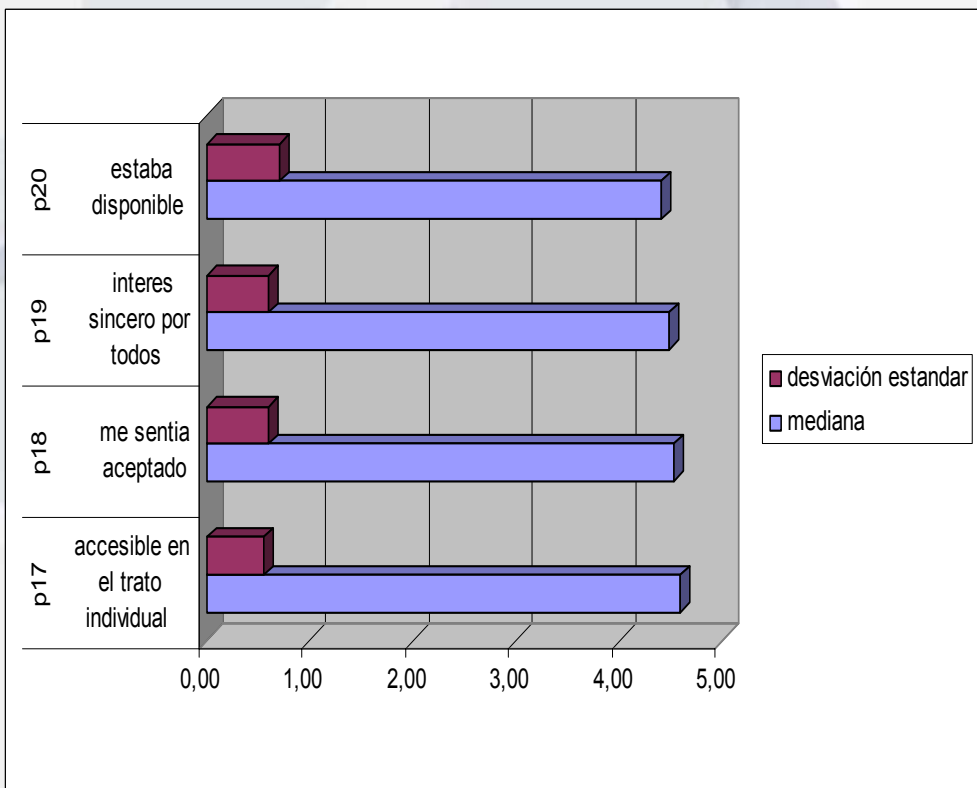


	apre ndiz	Ent usia	Org aniz	Inter acci	Acti tud	Con teni	port afoli	Car ga
■ desviación estándar	0,70	0,83	0,78	0,76	0,62	0,76	0,77	0,98
■ Media	4,16	4,05	3,80	4,24	4,51	3,97	4,29	3,52

# Resultados, análisis



## Actitud profesorado



## Carga de trabajo y portafolio

# Reflexión y Conclusiones

- Puntos fuertes

- ↑ Interés, comprensión
- Aprendizaje estimulante y válido.
- Cambio de interés
- Cualidades y actitud del profesorado
- Interacción con el grupo
- Diálogo sobre el portafolios
- Aprendizaje reflexivo y crítico
- Poca dificultad percibida

- Puntos menos fuertes

- Dificultad organización.
- Presentaciones poco amenas
- Falta de material suficiente
- Número de estudiantes
- La incertidumbre en el planteamiento inicial y en la primera entrega
- No disponer de experiencias previas, de visualizar portafolios elaborados



- Satisfacción profesorado / estudiantado.
- Consecución de objetivos más que suspenso / aprobado
- Comunicación y diálogo
- Sesiones en el aula participativas.

después de una experiencia de este tipo,  
volver a una enseñanza estándar es  
impensable